

# 全身性ガイドヘルパー

正式名称は「全身性障害者移動介護従事者」。

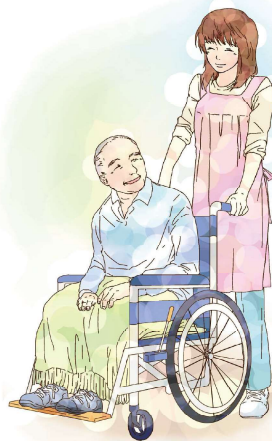
全身性障害の理解を深め、【移動】を支援するために必要な知識と技術を得られる資格です。介護の現場では、主に「訪問介護員」が車いすの必要な利用者と外出援助をする際に必要な資格です。

研修費用 受講料 テキスト代  
¥15,620 + ¥2,640 = ¥18,260 (税込)  
(実技演習で外出する際、別途地下鉄代がかかりますので予めご了承ください。)  
(テキストは、中央法規出版の「ガイドヘルパー研修テキスト 全身性障害編 第2版」。)

研修日 2022年12月3日(土)

開講時間 9:00 ~ 15:20

定員 20名 (定員に達し次第、募集を締め切ります)



## 【スケジュール】

11月22日(火) お申込・ご入金締切

11月25日(金) 教材発送

ご自宅にて通信課題を学習

12月 3日(土) 通学! ※通信課題のご提出日

校内演習 + 外出演習

修了証の発行は、研修日より1週間後となります。

※研修費用のご返金と研修について

お申込み後は、理由の如何に問わず研修費用のご返金が出来ませんので、予めご了承ください。また、応募人数が定員に満たなかった場合は、研修を中止する場合がございます。その際はご返金致します。

※ご入金確認後に教材を発送する為、締切日までにご入金がない場合は教材の発送が遅れることがあります。

## お支払方法

### 【①銀行振込支払】

#### ■北洋銀行

琴似中央支店 普通 4667904

#### ■北海道銀行

琴似支店 普通 1428025

#### ■ゆうちょ銀行

279店 当座 0047907

### 【②現金持参】

### 【③クレジットカード】

オンライン決済・来校しての決済  
VISA, MASTERのみ使用可能です。

お申込・ご入金  
締切日

2022年

11/22  
(火)

## あずみ福祉カレッジ



札幌市西区琴似2条3丁目  
1-3 テーオービル3F

TEL: 011-676-5858

FAX: 011-688-6067

Mail: info@asme.co.jp

HP: http://asme.co.jp

あずみ福祉カレッジ

検索

- ◆ JR 琴似駅・地下鉄東西線琴似駅より徒歩3分 ◆
- ◆ お車の方は近隣コインパーキング多数あり ◆