

2024年4月開講

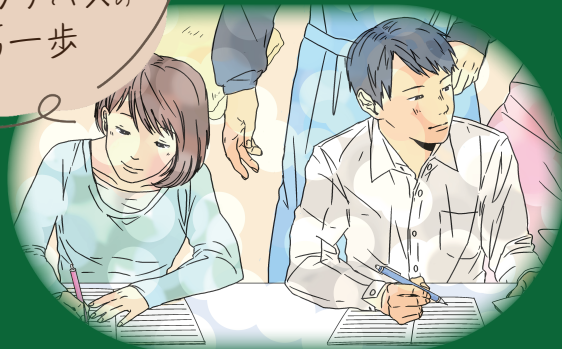
介護職の入口
となる資格

介護職員初任者研修

介護職は、社会的信用のある安定した専門職です！

キャリアアップが出来ます！

介護の
キャリアパスの
第一歩



- ・介護職員初任者研修
- ・介護福祉士実務者研修
- ・介護福祉士
- ・認定介護福祉士(仮)

当校常勤キャリアコンサルタントによる就職サポートを受けれます。

通学期間

2024年4月12日(金)～
2024年5月29日(水)

- ・通学日:月・水・金の週3回(計15回) ※詳細は裏面参照
- ・受講時間:9:00～16:10(カリキュラムにより16:40の場合あり)

通学と通信課題がセットの為、
短期間で「介護職員初任者研修」の取得ができます。
(課題を2・3・4・5回目の通学日にご提出頂きます。)

研修費用

46,687円(税込)
※別途テキスト代 4,180円

定員

15名

※定員を上回る場合は
先着順となります。

お申込・ご入金〆切日

2024年4月5日(金)

受講までのステップ

- ①お申込み
- ②あずみ福祉カレッジより確認のご連絡
※1週間を経っても連絡がない場合は、お手数ですが
一度本校へご連絡ください。
- ③ご入金〆切日までに研修費用お支払い
- ④入校案内がハガキで届く
- ⑤通学開始!



あずみ福祉カレッジ



札幌市西区琴似2条3丁目1-3
テーオービル3F
TEL:011-676-5858
FAX:011-688-6067

Mail:info@asme.co.jp
HP:http://asme.co.jp

あずみ福祉カレッジ

- ◆ JR 琴似駅・地下鉄東西線琴似駅より徒歩3分 ◆
- ◆ お車の方は近隣コインパーキング多数あり ◆