

2024年9月開講

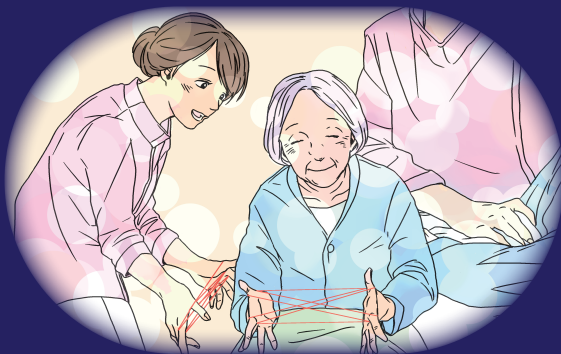
介護職の入口  
となる資格

# 介護職員初任者研修 (夜間講座)

介護職は  
安定した  
専門職です。

介護のキャリアパスの第一歩

キャリアアップが  
出来ます!



- ・介護職員初任者研修
- ・介護福祉士実務者研修
- ・介護福祉士
- ・認定介護福祉士(仮)

## 通学期間

2024年9月10日(火)～2024年12月20日(金)

・通学日:火・金の週2回(計30回) ・受講時間:18:00～21:40(カリキュラムにより21:10の場合あり)

※詳細は裏面参照

## 研修費用

46,687円(税込)  
※別途テキスト代 4,180円

定員 15名

※定員を上回る場合は  
先着順となります。

お申込・ご入金〆切日

2024年9月3日(火)

## 受講までのステップ

- ①お申込み
- ②あずみ福祉カレッジより確認のご連絡  
※1週間を経っても連絡がない場合は、お手数ですが一度本校へご連絡ください。
- ③ご入金〆切日までに研修費用お支払い
- ④入校案内がハガキで届く
- ⑤通学開始!



あずみ福祉カレッジ



札幌市西区琴似2条3丁目1-3  
テーオービル3F  
TEL:011-676-5858  
FAX:011-688-6067

Mail:info@asme.co.jp

HP:http://asme.co.jp

あずみ福祉カレッジ

- ◆ JR琴似駅・地下鉄東西線琴似駅より徒歩3分◆
- ◆ 車の場合は近隣コインパーキング多数あり◆