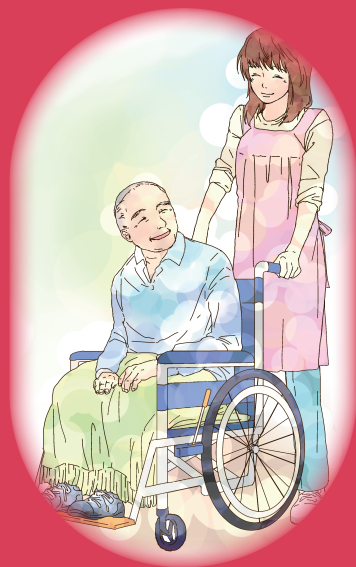


2024年10月開講

短期間で  
取得できる  
外出の介助を  
行う資格

# 全身性ガイドヘルパー 養成研修

正式名称は「全身性障害者移動介護従事者」



全身性障害の理解を深め、

【移動】を支援するために必要な知識と技術を得られる資格です。  
介護の現場では、主に「訪問介護員」が  
車いすの必要な利用者へ外出援助をする際に必要な資格です。

※テキストは、中央法規出版の「ガイドヘルパー研修テキスト 全身性障害編 第2版」

研修費用 (税込)

(受講料) (テキスト代)  
15,620円 + 2,640円 = 合計 18,260円

(※実技演習で外出する際、別途地下鉄代がかかりますので予めご了承ください。)

(※お申込み後は、理由の如何に問わず研修費用のご返金が出来ませんので予めご了承ください。  
また、応募人数が定員に満たなかった場合は、研修を中止する場合がございます。その際は、ご返金いたします。)

研修日 2024年10月19日(土)

定員 20名 ※定員に達し次第、募集を締め切ります。

開講時間 9:00~15:20

お申込・ご入金〆切日 2024年  
10/8(火)  
(登録番号 T9430001038021)

## スケジュール

- 5月14日(火) お申込・ご入金締切
- 5月17日(金) 教材発送  
(※ご自宅にて通信課題を学習)
- 5月25日(土) 通学! 校内演習 + 外出演習  
(※通信課題のご提出日)

修了証の発行は、研修日より1週間後となります。

※ご入金確認後に教材を発送する為、締切日までにご入金がない場合は教材の発送が遅れることがあります。



あずみ福祉カレッジ



札幌市西区琴似2条3丁目1-3  
テーオービル3F  
TEL: 011-676-5858  
FAX: 011-688-6067

Mail: info@asme.co.jp  
HP: http://asme.co.jp

あずみ福祉カレッジ 検索

- ◆ JR 琴似駅・地下鉄東西線琴似駅より徒歩3分 ◆
- ◆ お車の方は近隣コインパーキング多数あり ◆